

**Autodesk®**

Design Review

Versorgungsunternehmen  
und Telekommunikation

Verteilen Sie Ihre  
Zeichnungen mit  
Design Review.



Autodesk®

# Präzise Karten und Geodaten für alle Beteiligten

Stellen Sie sicher, dass Ihre Mitarbeiter immer Zugriff auf aktuelle Daten haben. Mit Autodesk® Design Review, der kostenlosen\*, vollständig digitalen Lösung zum Anzeigen, Markieren, Messen und Drucken sowie der Änderungsverfolgung in Karten und Plänen.

## Neue und erweiterte Funktionen

### Neue Funktionen

- DWFX-Direkt-Support
- Integrierte Suchfunktion
- Gemeinsame Nutzung mit Project Freewheel™
- Konfigurierbare Benutzeroberfläche

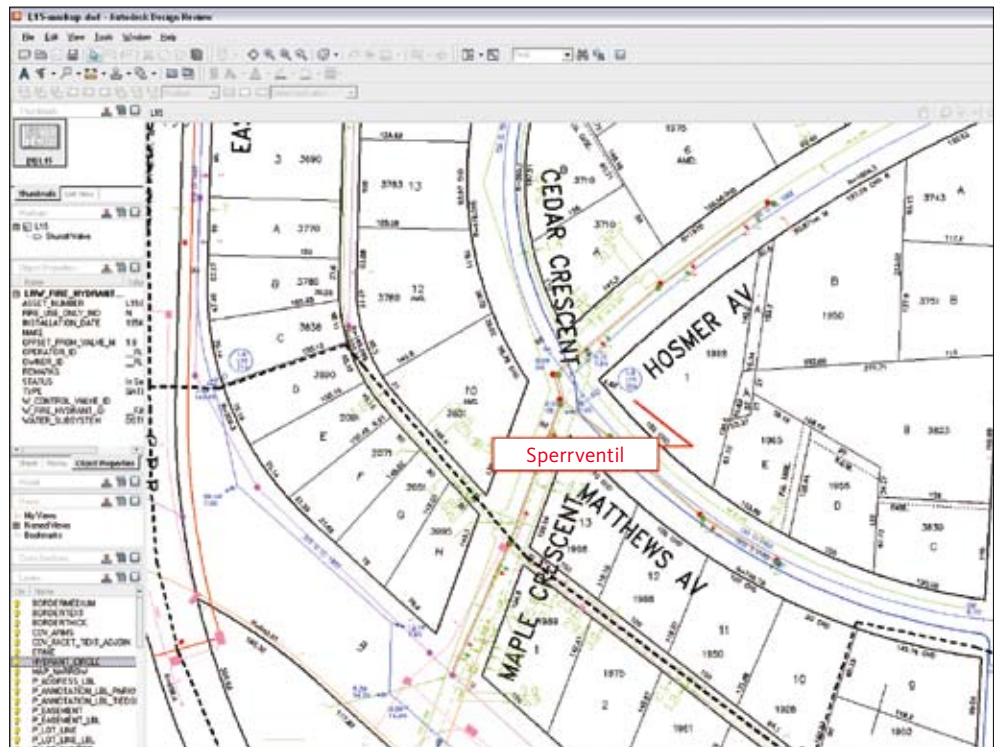
### Erweiterte Funktionen

- Georeferenzierung in DWF™-Dateien
- Navigationswerkzeuge
- Drehfunktionen
- Stapelverarbeitung von Druckaufträgen
- Markierungen in 2D und 3D
- 3D-Messwerkzeuge
- Alle Anmerkungen speichern und importieren (jetzt mit DWFX)

Geben Sie Außendienstmitarbeitern einen schnellen und einfachen Zugriff auf die neuesten georeferenzierten Felddaten, die durch GPS-Daten (Global Positioning System) ergänzt werden können. Autodesk Design Review verbessert die Teamkommunikation durch die Bereitstellung von Planungs- und Leitungsinformationen für Personen, die diese benötigen. Das eng in Autodesk MapGuide® Enterprise, AutoCAD® Map 3D, AutoCAD® Civil 3D® und allen AutoCAD®-basierenden Produkten integrierte Design Review bietet Ihrem Team eine intuitive Lösung für die Visualisierung und Überprüfung von Planungen, Zeichnungen und Karten. Es erlaubt Stellungnahmen auf Anmerkungen und trägt dazu bei, zeitnahe und umfassende Überarbeitungen zu gewährleisten.



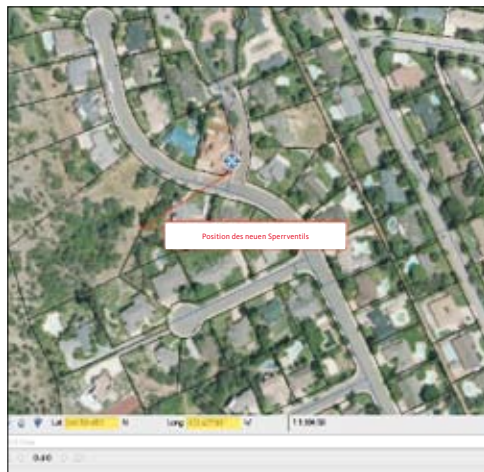
Benutzerdefinierter Werkzeugbereich.



Elektronische Durchsicht, Markierung und Überarbeitung von Karten und Plänen.

### Publizierung, gemeinsame Nutzung und Ansicht

Planer, die mit Lösungen von Autodesk arbeiten, können Zeichnungen, Karten oder beides auf einfache Weise veröffentlichen und gemeinsam nutzen. Durch Verwendung von Design Review können Außendienstmitarbeiter schnell auf die neuesten georeferenzierten Karten- und Felddaten zugreifen, die mit Map 3D oder Civil 3D erstellt und mit Echtzeit-GPS-Daten ergänzt wurden. Die neue Suchfunktion ermöglicht es den Außendienstmitarbeitern, spezifische Objektdaten zu finden und direkt auf die zugehörigen Objekte zu zoomen. Wenn ein Ausdruck benötigt wird, sorgen kundenspezifisch anpassbare Optionen für hohe Genauigkeit. Die automatische Stapelverarbeitung ermöglicht beim Druck verschiedener Planungen eine hohe Zeitersparnis.



**Gewähren Sie Außendienstmitarbeitern Zugriff auf die neuesten georeferenzierten Kartendaten.**

### Markierungen und Anmerkungen

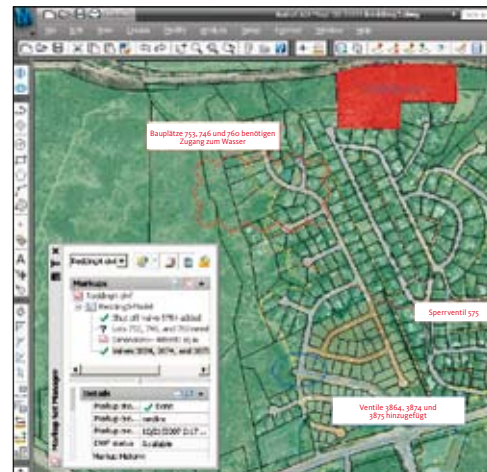
Ihre Planungs- und Kartenüberarbeitungen werden klar und präzise ausfallen, wenn Sie Funktionen wie Redlining, Freihandmarkierungen, Stempel und kundenspezifische Symbole nutzen. Verwenden Sie die integrierten Messwerkzeuge, um Entfernungen, Längen und Winkel in Zeichnungen und Karten zu messen. Finden Sie Punkte (basierend auf dem aktiven Koordinatensystem) und ermitteln Sie die relative Entfernung. Markierungen und Messungen bleiben für die Teammitglieder in jeder Kartenansicht erhalten und sichtbar, damit in der Überprüfungsphase auf sie zugegriffen werden kann.



**Die Markierungen auf Karten bleiben erhalten und stehen dauerhaft für Referenzzwecke zur Verfügung.**

### Verfolgen und Importieren von Änderungen

Verfolgen Sie automatisch den Projektstatus anhand von Markierungen, Textanmerkungen, Messungen, Klärungsständen und zusätzlichen Notizen. Wenn Planer die überarbeiteten Dateien erhalten, können sie auf einfache Weise Markierungen in die Original-Autodesk-Designsoftware importieren und somit die vorgenommenen Änderungen in Map 3D, Civil 3D oder AutoCAD durchgehen. Markierungen können auch in Autodesk® Buzzsaw™ verwaltet werden.



**Markierungen werden in Map 3D, Civil 3D und AutoCAD über den Markierungssatz-Manager geladen, der es Ihnen ermöglicht, Markierungen auf einfache Weise anzuzeigen und zu verwalten.**

# Dank Autodesk Design Review erkennen unsere Teams Notfälle durch undichte Stellen bis zu 50 Prozent schneller.

Richard Johnson  
Business Team Lead  
Engineering Services Department  
Die Stadt Vancouver

Weiteres Informationsmaterial zu den Autodesk-Produkten und die Adresse eines Fachhändlers in Ihrer Nähe bekommen Sie über die Autodesk-Infoline unter:  
**+49 180 5 225959\***

\* 14 Cent pro Minute aus dem Netz der Deutschen Telekom. Abweichungen für Anrufe aus dem Mobilfunknetz möglich. Bei internationalen Gesprächen fallen die üblichen Auslandsgebühren an.

Oder besuchen Sie uns im Internet unter **www.autodesk.de**

Zu den Angaben in diesem Prospekt: Nach Redaktionsschluss dieser Schrift können sich an den Produkten Änderungen ergeben haben. Autodesk übernimmt keine Gewährleistung für die Richtigkeit der Angaben.

www.bsa.org



**Autodesk GmbH**  
Aidenbachstraße 56  
D-81379 München

**Autodesk Ges.m.b.H**  
Dr.-Schauer-Straße 26  
A-4600 Wels

**Autodesk S.A.**  
Puits-Godet 6  
CH-2002 Neuchâtel

Zeigen Sie Software-Piraterie unter  
**+49 180 5 225959 an.**

## Weitere Informationen und Download

Weitere Informationen finden Sie unter  
**www.autodesk.com/designreview-utilities.**

Zum kostenlosen\* Download von Autodesk Design Review gehen Sie bitte auf  
**www.autodesk.com/designreview-download.**

## Service- und Supportleistungen von Autodesk

Erhöhen Sie den Nutzen Ihrer Investition und optimieren Sie Ihre Rentabilität mithilfe der innovativen Beschaffungsmethoden, Begleitprodukte, Beratungsdienste sowie Support- und Schulungsleistungen von autorisierten Autodesk-Partnern. Sie dienen dazu, Sie auf dem neuesten Stand zu halten und Ihnen einen Wettbewerbsvorteil zu verschaffen. Mit diesen Werkzeugen holen Sie alles aus Ihrer Software heraus, ganz gleich, in welcher Branche Sie tätig sind. Weitere Informationen hierzu erhalten Sie unter  
**www.autodesk.de/support.**

## Autodesk Subscription (Servicevertrag)

Genießen Sie die Vorzüge gesteigerter Produktivität, vorhersehbarer Budgetplanung und eines vereinfachten Lizenzmanagements mit Autodesk® Subscription (Servicevertrag). Sie erhalten alle neuen Upgrades Ihrer Autodesk-Software sowie alle sonstigen Produkterweiterungen, wenn solche während der Laufzeit Ihres Servicevertrags freigegeben werden. Zudem erhalten Sie exklusive Lizenzbedingungen, die nur Subskriptionsmitgliedern angeboten werden. Eine Reihe von Community-Angeboten – darunter Web-Support direkt von den Technikexperten von Autodesk sowie Schulungen und E-Learning mit selbstbestimmtem Tempo – tragen dazu bei, Ihre Fähigkeiten zu erweitern und machen Autodesk Subscription (Servicevertrag) zur bestmöglichen Art, Ihre Investition optimal zu nutzen. Weitere Informationen erhalten Sie unter  
**www.autodesk.de/subscription.**



\* Kostenlose Produkte unterliegen den Bedingungen des Lizenzvertrags für Endkunden, der beim Download dieser Software mit auf den Rechner geladen wird.

Autodesk, AutoCAD, Autodesk MapGuide, Buzzsaw, Civil 3D, DWF, DWG (Logo) und Freewheel sind Kennzeichen oder eingetragene Marken von Autodesk, Inc. in den USA und/oder anderen Ländern. Alle anderen Marken, Produktnamen und Kennzeichen sind Eigentum der jeweiligen Inhaber. Zu den Angaben in diesem Prospekt: Nach Redaktionsschluss dieser Schrift können sich an den Produkten Änderungen ergeben haben. Autodesk übernimmt keine Gewährleistung für die Richtigkeit der Angaben. © 2008 Autodesk, Inc. Alle Rechte vorbehalten. 0000000000018285